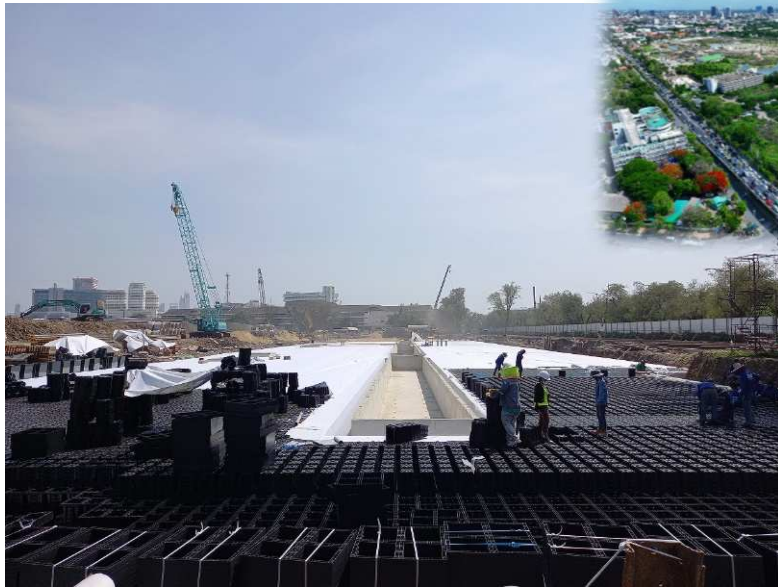


プラスチック製雨水貯留構造体 「ニュープラくん、ニュートレンチくん」 他

秩父ケミカル株式会社



ニュープラくん



ニュートレンチくん

技術概要

プラスチック製の地下貯留構造槽を構築し、雨水を貯留・浸透させることで流出抑制、浸水被害の軽減に寄与する施設である。ニュープラくんは、大きな貯留効果を有するため、大型の貯留槽に適した施設であり、ニュートレンチくんは、建物脇や排水経路等の縦列設置に適した施設である。